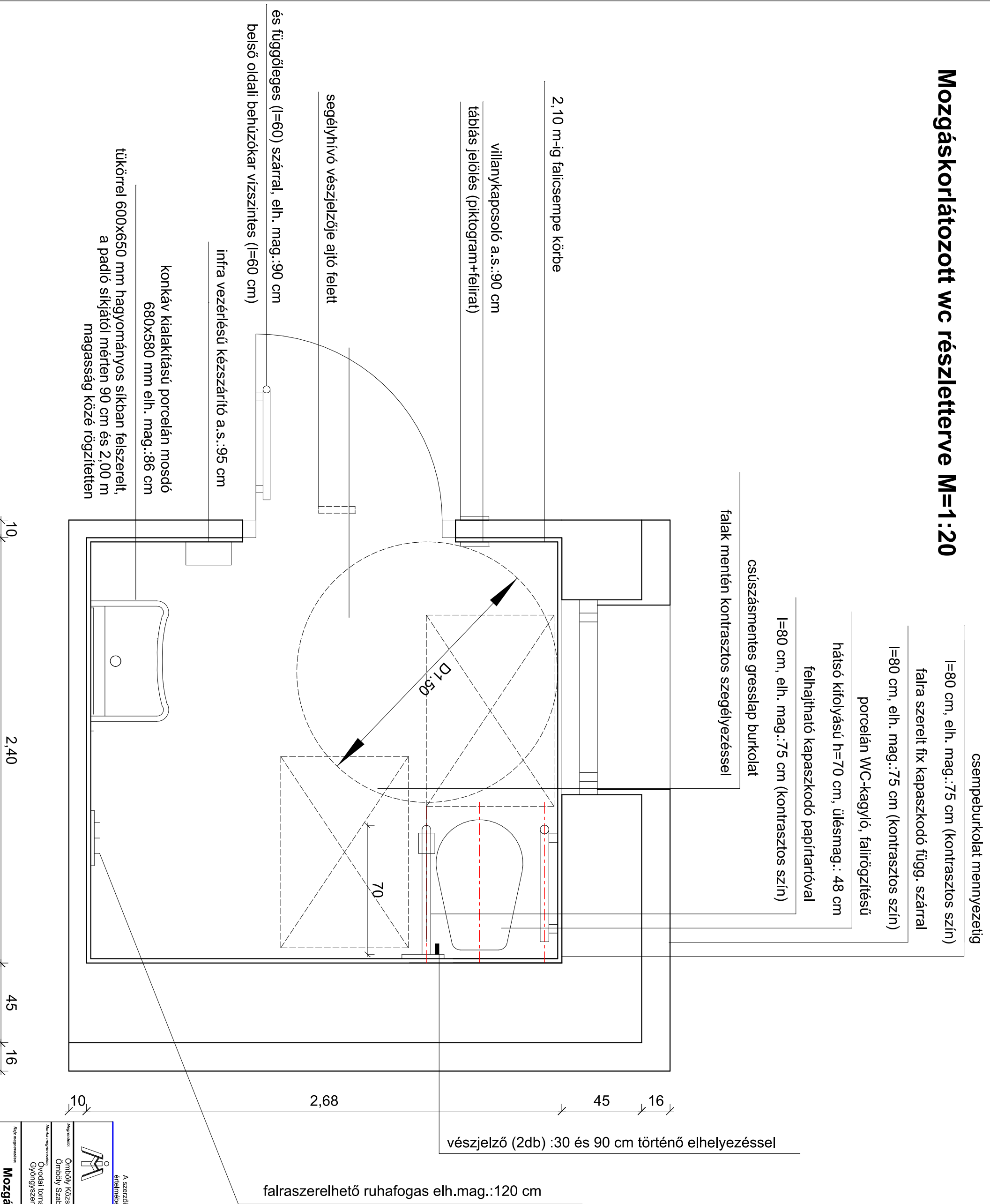


Mozgáskorlátozott wc részletterve M=1:20



csempeburkolat mennyezetiig

l=80 cm, elh. mag.:75 cm (kontrasztos szín)

falra szerelt fix kapaszkodó függ. szárral

l=80 cm, elh. mag.:75 cm (kontrasztos szín)

porcelán WC-kagyló, falrögzítésű

hátsó kifolyású h=70 cm, ülésmag.: 48 cm

felhajlítható kapaszkodó papírtartóval

l=80 cm, elh. mag.:75 cm (kontrasztos szín)

csúszásmentes gresslap burkolat

falak mentén kontrasztos szegélyezéssel

vészjelző (2db) :30 és 90 cm történő elhelyezéssel

falraserelhető ruhafogas elh.mag.:120 cm

<p>A szerzői jogai szála 1989. évi III. tv. 4.pár. értelmében védettben részeli.</p>			
MMI TERVEZŐ KFT. 4400 NYREGYHÁZA, OVIDA U. 53. E-mail: megrendel@mmi.kiv.hu Tel: 039-509044-781; 0039-50168-9327		Forgalmazó: E-21/2017. Dátum: 2017. 11. -12. hó	
Megnevezés: Önbély Község Önkormányzata Önbély Szabadság tér 10.		Felhasználó: Kivitelei	
Munka megnevezése: Övodái tomaszoba kialakítása nyírbéleki Gyöngyszem Övoda Önbélyi Tagintézményében			
Rajz megnevezése: Mozgáskorlátozott wc terv		Formai lap: Önbély Arany Út 2. Ir.sz.: 221	
Rajz mérete: M=1:20		Méretarány: E-12	
Szerkesztő: Ottó Zsibéni		Tervező mérnök: E-15/0163	
Ábrázoló: Ottó Zsibéni		Gyorsvázlat: Mamula Kálmán	